

気軽に | 富山県砺波市

田舎暮らし相談会

1/13 Sat
10:00-18:00



Date/Time 2018年1月13日（土）10:00～18:00 ※事前申込不要

Place 富山暮らし・しごと支援センター有楽町オフィス
(千代田区有楽町2-10-1 東京交通会館8F ふるさと回帰支援センター内)

Contents 砺波市への移住相談（住まい・仕事・暮らしなど）

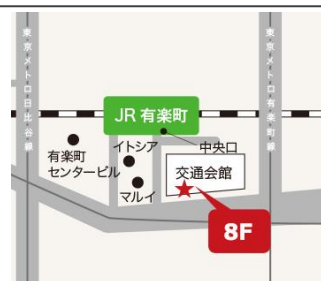
あこがれの田舎暮らしだけど、ちょっと不安もありますよね!?
砺波市は、自然豊かな農村風景の中に生活関連サービスが充実した「ほどよい田舎」。
日本の原風景といわれるのどかな散居村で暮らしながら、車で10分ほどで便利なお店が立ち並ぶ市街地へ行くことができます。
「理想の都会田舎(とかいなか)」砺波市で、肩肘を張らず、気軽に田舎暮らしをはじめませんか？

当日は私が
対応します！



【アクセス】NPOふるさと回帰支援センター

JR山手線・京浜東北線 有楽町駅（京橋・中央口[銀座側]）徒歩1分
有楽町線 有楽町駅[D8] 徒歩1分 ・ 銀座一丁目駅[2] 徒歩1分
丸の内線 銀座駅[C9] 徒歩3分
銀座線 銀座駅[C9] 徒歩3分
日比谷線 銀座駅[C9] 徒歩3分
千代田線 日比谷駅[D8] 徒歩8分
都営三田線 日比谷駅[D8] 徒歩5分



お問い合わせ 富山県砺波市役所企画調整課 email: team1073.contact@tonami-life.net
TEL: 0763-33-1111 (内206) FAX: 0763-33-5325
〒939-1398 富山県砺波市栄町7番3号
富山暮らし・しごと支援センター有楽町オフィス TEL: 080-8870-2456

砺波市ってどんなところ？

- ★民間調査機関の**自治体住みよさランキング**で**毎年上位にランクイン**（2017年は**全国2位!**）
- ★屋敷林に囲まれた家々が点在する散居村の中で、四季の移ろいを感じながら情緒ある暮らしができる
- ★交通の便が良く、大型ショッピングセンターやスーパーマーケット、医療機関、教育施設などが充実した**理想の都会田舎**（とかいなか）



【住まい】

民間賃貸アパート

（単身向け）3万円台～5万円台

（世帯向け）4万円台～7万円台

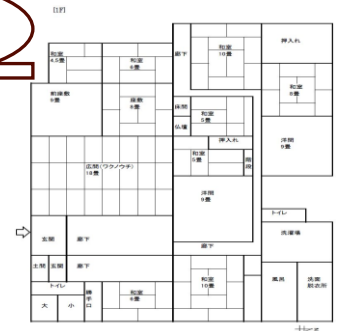
市営住宅 1万円台～9万円台

空き家 10件程度の登録あり

（購入の目安 5百万円台～2千万円台）



16LDKの
空き家もあるよ!



【しごと】

- ★パナソニックやコカコーラなどの国内を代表する**大手企業の最新鋭工場**をはじめ、製造業や機械工業などを中心とした**卓越した技術力**を持つ元気な中小企業が多く立地！



- ★庄川挽物木地を製造する木工業や大門そうめんの製造など**伝統産業**、全国一の生産量を誇るチューリップ球根や豊かな自然環境を生かした稲作などの**農業**も盛ん！



【くらし・子育て】

- ★待機児童「ゼロ」！保育料は県内トップクラスの安さ！
- ★内科・小児科など21の診療科目を備える市立砺波総合病院をはじめ多くの個人病院が立地する**医療機関充実度県内ナンバーワン!**
- ★人口1人当たりの**都市公園面積は全国平均の約2倍**でゆったり子育て♪大型ショッピングセンターも充実して**買い物にも便利!**



とにかく一度でいいから砺波暮らしを体験してみてください！
砺波市移住体験住宅「佐々木邸」

- ★築100年以上の歴史がある砺波地方の伝統的家屋
- ★散居村の中にありながら、市街地まで車で15分の好立地！
- ★宿泊体験料は**1人1泊1,000円!**
（布団をレンタルされる場合は別途1,600円必要です。）
- ★1週間まで連泊可能です！



くわしくは砺波市移住定住応援サイト“やっぱり砺波で暮らそう”をチェック!

www.tonami-life.net

