

物件番号 435

キャッチコピー R156沿いにあり、離れ(茶室)のある 一般木造住宅(7LDK)である。立地条件抜群。

外観①



外観②



【物件コメント】

交通の便利なR156沿いにあり、駐車場となる広い庭あります。  
部屋数が多くて介護施設、地域の公民館(コミュニティーセンター)などに最適です。

賃貸・売買区分	売買	希望価格	要相談(2500万円)
建築時期	45年	敷地面積	1. 147. 85 m <sup>2</sup>
構造	木造2階建て	延床面積	246. 6 m <sup>2</sup>
修繕	多少補修必要	利用状況	年3~4回メンテしている。
物件詳細情報	空き家情報バンク登録カード(PDF) ・ 間取り図		
仲介業者 (間接型希望の場合)	砺波宅建企画(0763-33-3669) 熊野 清氏		

特記事項

R156沿いにあり、様々な面で立地条件が良い。敷地面積が約350坪あります。  
建物込みで2500万(家主で建物を取り壊し、土地だけで提供することも可能)

設備等写真&コメント



玄関



縁側



仏間



居間



台所



洗面所



お風呂



トイレ



ボイラー室、洗濯場



勝手口



居間



応接間



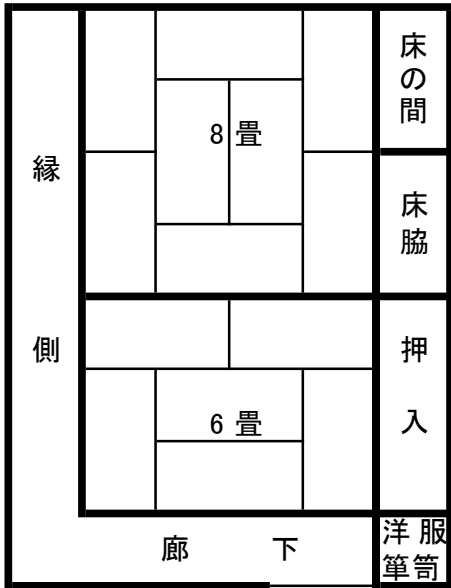
寝室



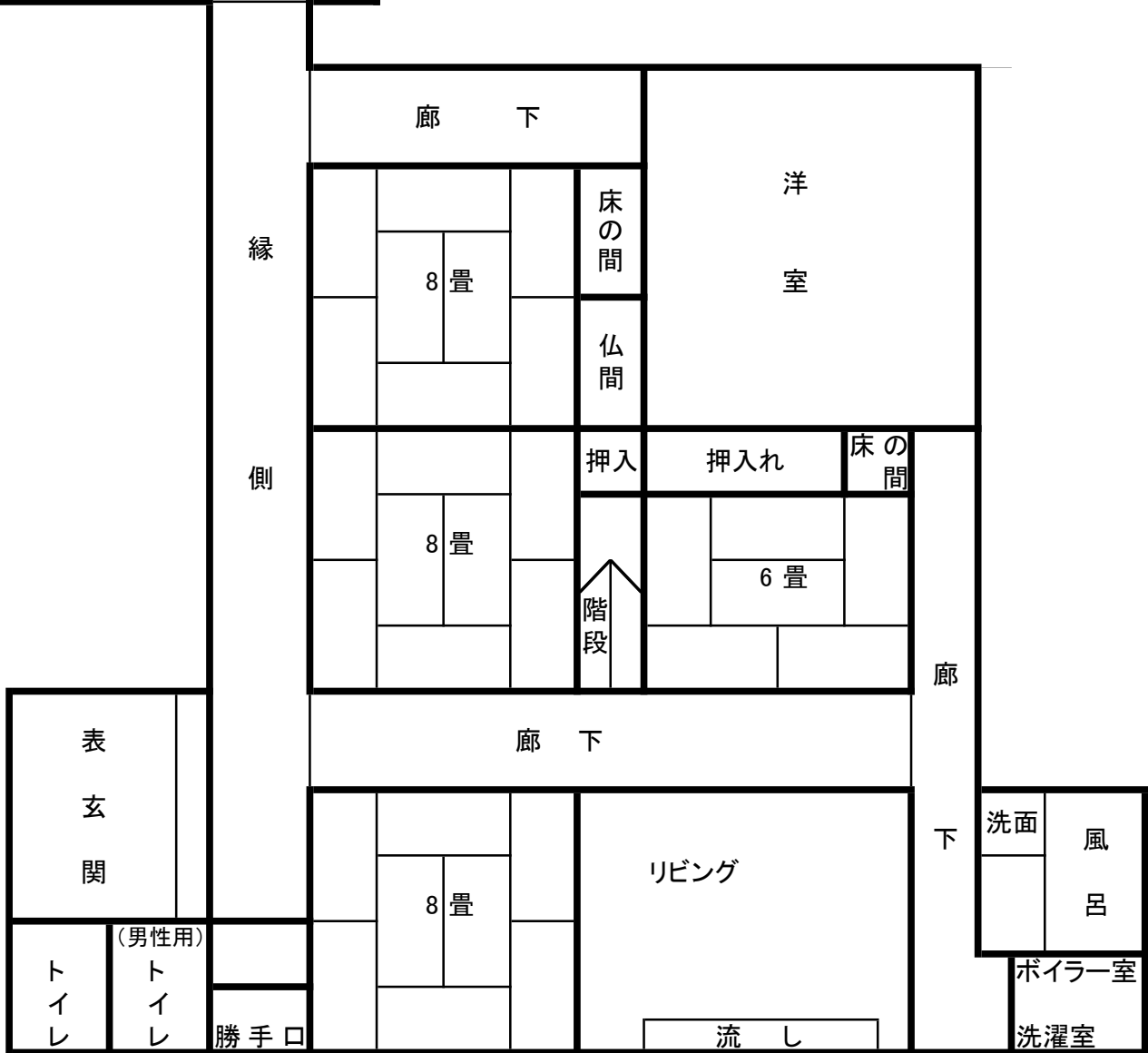
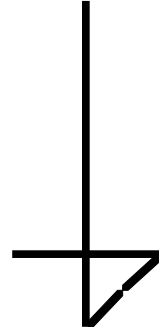
離れ部屋 (8畳間)



離れ部屋 (茶室)



( 2階は未造作 )



登録No.	435	分類	住宅	築年数	築 45 年	□ 賃貸 ■ 売却		
物件住所地	砺波市太郎丸地区							
希望価格	賃貸 円/月			売却 要相談(2,500万円)				
物件の概要	面積		形状	構造		補修の要否	補修の費用負担	
	土地	1. 147.85㎡		■ 木造・一般住宅 □ 木造・伝統家屋		□ 補修不要	■ 所有者負担	
	建物	1階	170 ㎡ 坪	( )	階層 ( 2 )	■ 多少の補修必要 □ 大幅な補修必要 □ 現在補修中	□ 入居者負担 □ その他	
		2階	76.6 ㎡ 坪		屋根 ( 瓦 )			基礎 (コンクリート)
間取り	1階 ■ 居間( 8 )畳 ■ 台所 ■ 風呂 ■ トイレ ■ 洋室( 8 )畳( )畳 ■ 和室( 8 )畳X4 ( 6 )畳X2 2階 □ 洋室( )畳( )畳 ■ 和室( 6 )畳 ■ その他(未使用部分有り)							
利用状況	□ 放置 ( )年 ■ 別宅 ■ その他 平成5年より年 3~4回使用する。		設備状況	電気	■ 引き込み済み □ その他			
				ガス	■ プロパンガス □ その他			
		風呂		□ ガス ■ 灯油 □ 電気 □ その他				
		水道		□ ■ 上水道 □ 簡易水道 □ その他( )				
		下水道		□ 下水道 □ ■ 浄化槽 □ その他( )				
		トイレ		■ 水洗 □ 汲取り / □ 和 ■ 洋				
主要施設等への距離	■ JR駅	1.7 km	【間取】 (別紙可)	車庫	□ 有 ■ 無	物置	□ 有 ■ 無	
	■ バス停	0.1 km		庭	■ 有 □ 無 その他 庭園有り			
	■ 市役所	3.2 km		【地図】(別紙可)				
	■ 総合病院	3 km						
	■ 消防署	2 km						
	■ 警察署	2.5 km						
	■ 保育園	1.7 km						
	■ 小学校	1.5 km						
	■ 中学校	0.6 km						
	■ コンビニ	0.5 km						
■ スーパー	1 km							
■ ホームセンター	3.5 km							
■ インター	0.8 km							
□	km							
内部写真								
特記事項	売却価格は相談させて下さい。 R156沿い、様々な面で立地条件が良い。建物は築45年位で傷みは少なく、即入居可能。 敷地面積が約350坪あります。 建物込みで2500万(家主で建物を取り壊し、土地だけで提供することも可能)							