

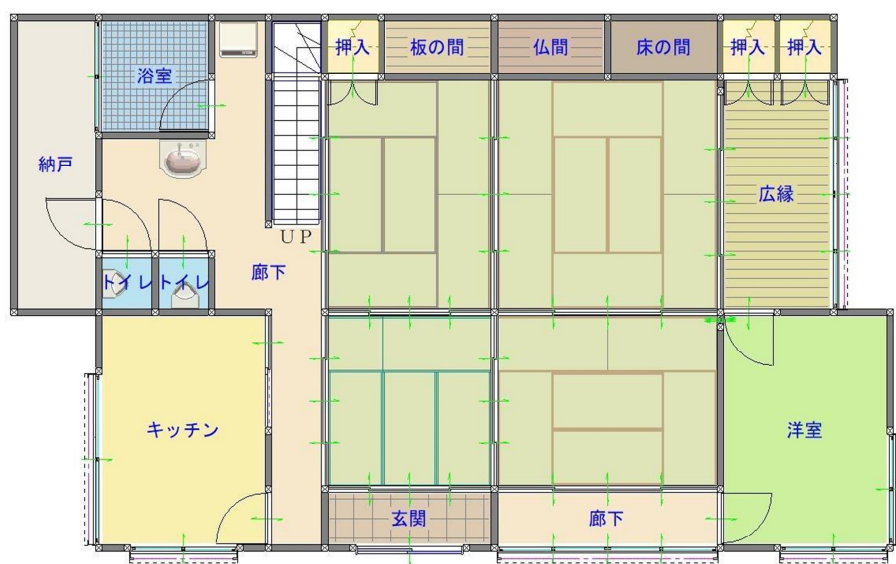
【物件番号】 7 8 5			
【キャッチコピー】	庄川温泉郷ほど近く！閑静な住宅街の8K		
外観①	外観②		
			
<p>【物件コメント】</p> <p>庄川温泉郷からほど近い閑静な住宅街に建つ築74年の一軒家です。部屋数は、1階に5部屋、2階に3部屋の8Kです。</p> <p>徒歩圏内に認定こども園・小学校・中学校がそろっているため、子育て世帯の方にもおすすめの立地となっています。</p> <p>敷地内には緑豊かな庭があり、自然を身近に感じる暮らしを楽しむことができます。</p>			
【売買・賃貸区分】	賃貸	【希望価格】	3.5万円／月
【建築年】	昭和26年	【敷地面積】	161.58㎡
【構造】	木造	【延床面積】	不明
【補修の要否】	補修不要	【利用状況】	令和6年11月頃から空き家
【物件詳細情報】	空き家情報バンク登録カード(PDF)・間取り図		
【仲介業者】 (間接型希望の場合)	合同会社吉峰地所 090-9767-3659		
<p>【特記事項】</p> <ul style="list-style-type: none">・学区は、庄川小学校、庄川中学校です。・駐車場は、物件より約160m（徒歩2分）の月極駐車場を別途契約ください。 （1台3,000円／月）			

【間取り図】

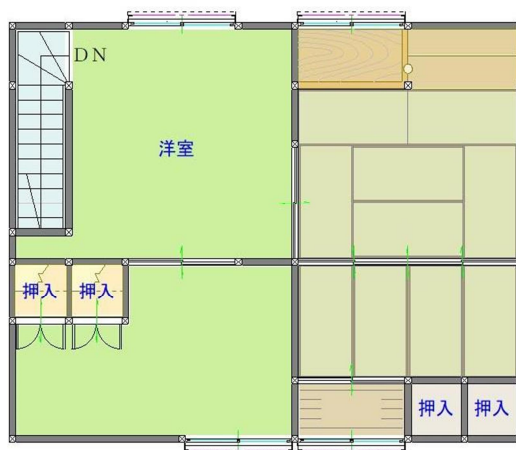


出典：国土地理院撮影の空中
写真を加工して作成

1階



2階



【内部写真】

<p>浴室</p> 	<p>浴室前廊下</p> 	<p>トイレ</p> 
<p>キッチン</p> 	<p>キッチン</p> 	<p>和室</p> 
<p>和室</p> 	<p>洋室</p> 	<p>広縁</p> 
<p>外付物置</p> 	<p>外付物置</p> 	