

|   |  |        |               |
|---|--|--------|---------------|
| 【物件番号】    7 8 5   |  |        |               |
| 【キャッチコピー】   | 庄川温泉郷ほど近く！閑静な住宅街の8K  |        |               |
| 外観①   | 外観②  |        |               |
|    |  |        |               |
| <p>【物件コメント】</p> <p>庄川温泉郷からほど近い閑静な住宅街に建つ築74年の一軒家です。部屋数は、1階に5部屋、2階に3部屋の8Kです。</p> <p>徒歩圏内に認定こども園・小学校・中学校がそろっているため、子育て世帯の方にもおすすめの立地となっています。</p> <p>敷地内には緑豊かな庭があり、自然を身近に感じる暮らしを楽しむことができます。</p> |  |        |               |
| 【売買・賃貸区分】   | 賃貸   | 【希望価格】 | 3万円／月         |
| 【建築年】   | 昭和26年  | 【敷地面積】 | 161.58㎡       |
| 【構造】  | 木造   | 【延床面積】 | 不明            |
| 【補修の要否】   | 補修不要   | 【利用状況】 | 令和6年11月頃から空き家 |
| 【物件詳細情報】  | 空き家情報バンク登録カード(PDF)・間取り図  |        |               |
| 【仲介業者】<br>(間接型希望の場合)  | 合同会社吉峰地所   090-9767-3659   |        |               |
| <p>【特記事項】</p> <ul style="list-style-type: none"><li>・学区は、庄川小学校、庄川中学校です。</li><li>・駐車場は、物件より約160m（徒歩2分）の月極駐車場を別途契約ください。<br/>（1台3,000円／月）</li></ul>  |  |        |               |

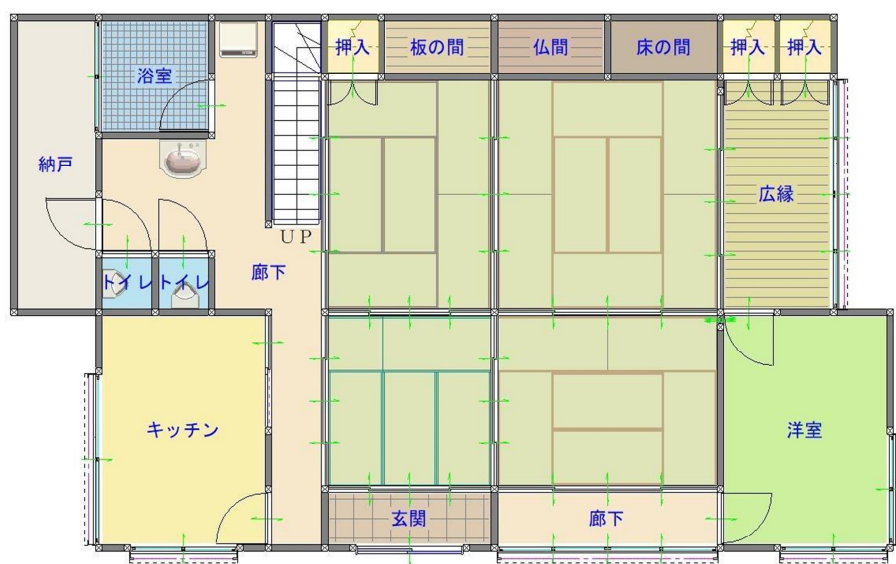


# 【間取り図】

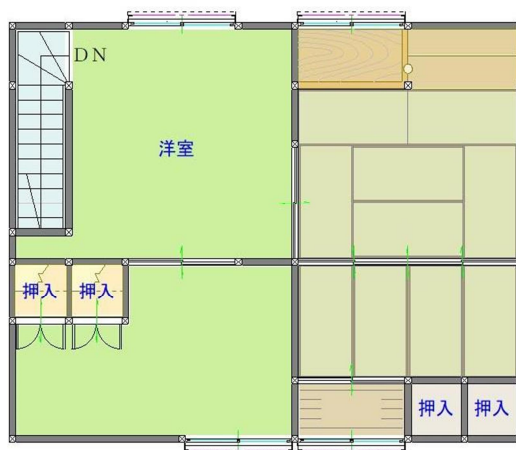


出典：国土地理院撮影の空中  
写真を加工して作成

1階



2階





【内部写真】

|  |  |   |
|--|--|---|
| <p>浴室</p>      | <p>浴室前廊下</p>    | <p>トイレ</p>   |
| <p>キッチン</p>    | <p>キッチン</p>    | <p>和室</p>    |
| <p>和室</p>    | <p>洋室</p>    | <p>広縁</p>  |
| <p>外付物置</p>  | <p>外付物置</p>  |   |
|  |  |   |