

【物件番号】1160			
【キャッチコピー】	敷地面積450坪！のどかな散居村エリアの12DK		
外観①	外観②		
			
<p>【物件コメント】</p> <p>のどかな散居村エリアにある築78年の一軒家です。部屋数は、1階に10部屋、2階に2部屋の12DKです。1階にレトロな雰囲気の洋間があります。</p> <p>田畑に囲まれた閑静な住環境でありながら、大きなスーパーや病院などの主要施設は2km圏内にそろっており、市街地にも近く、生活のしやすい立地となっています。</p> <p>敷地内に車を10台（屋根有り2台、屋根無し8台）駐車することができます。</p>			
【売買・賃貸区分】	売買	【希望価格】	850万円
【建築年】	昭和22年	【敷地面積】	1,488.36㎡
【構造】	木造	【延床面積】	191.29㎡
【補修の要否】	多少	【利用状況】	令和5年頃から空き家
【物件詳細情報】	空き家情報バンク登録カード(PDF)・間取り図		
【仲介業者】 (間接型希望の場合)	株式会社いちご不動産 0763-34-0015		
<p>【特記事項】</p> <p>・学区は、砺波北部小学校、出町中学校です。</p>			

登録番号		1 1 6 0											
物件の所在地		砺波市 神島 地内											
希望価格		■売却（8, 5 0 0, 0 0 0円） □賃貸（ ）											
利用状況		■空き家（令和5年頃から） □別荘 □その他（ ）					建築年		昭和22年				
物件の概要	面 積			形 状			補修の要否			補修の費用負担			
	土地	1,488.36㎡			□木造・一般住宅 ■木造・伝統家屋（ ） □軽量鉄骨造 □鉄筋コンクリート □その他（ ）			□補修不要 ■多少の補修必要 □大幅な補修必要 □現在補修中			□所有者負担 ■入居者負担 □その他		
	建物	1 階： 153.28 ㎡ 2 階： 38.01 ㎡											
設備状況	電 気	■引き込み済み □その他（ ）					主要施設	最寄り駅		砺波駅(2.7km)			
	ガ ス	■プロパンガス □その他（ ）						小学校通学区		砺波北部小学校(1.9km)			
	水 道	■上水道 □簡易水道 □その他（ ）						中学校通学区		出町中学校(1.9km)			
	下水道	■下水道 □浄化槽 □その他（ ）											
	風 呂	□ガ ス ■灯 油 □電 気 □その他（ ）											
	トイレ	■水洗 □汲取り □その他（ ）											
	駐車場	■屋根有（ 2 台） ■屋根無（ 8 台） □無											
	外付物置	■有 □無											
	庭	■有 □無											
	その他	納屋											
【間取り図】					【内部写真】								
別紙					別紙								
特記事項													

【間取り図】



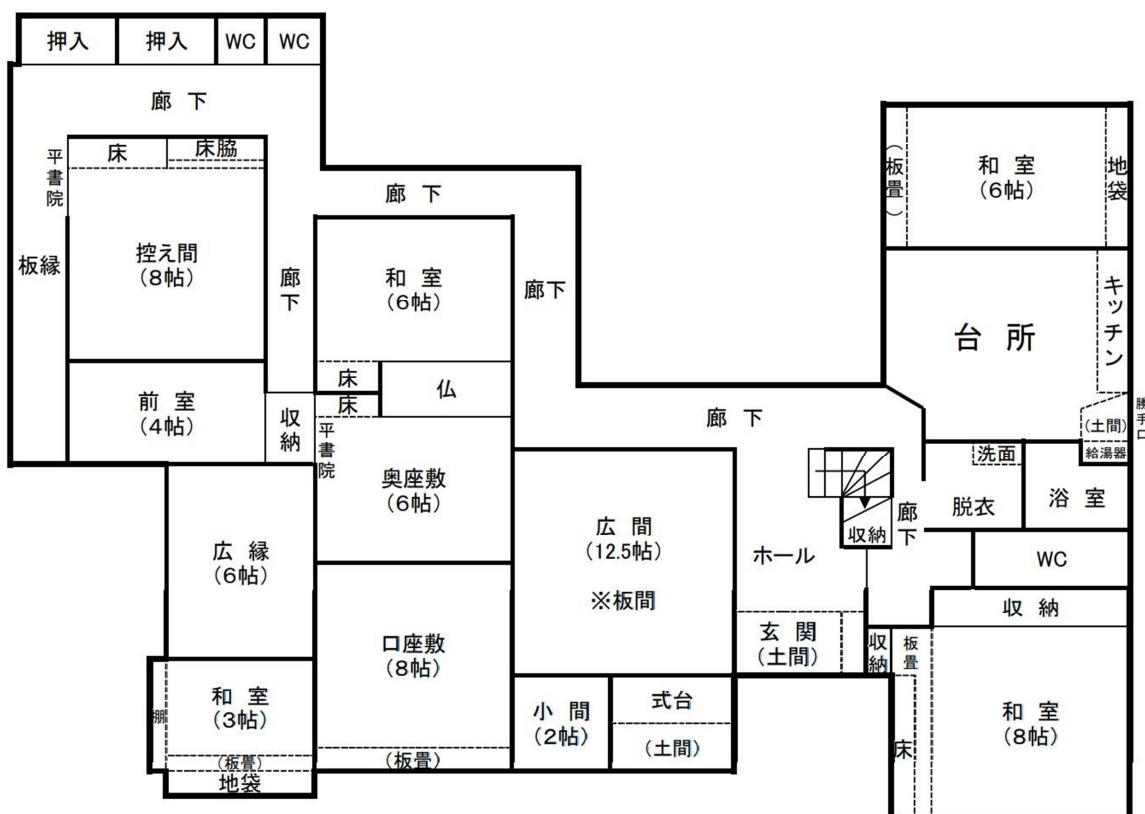
出典：国土地理院撮影の空中
写真を加工して作成



2F



1F



【内部写真】

<p>玄関</p> 	<p>浴室</p> 	<p>洗面・脱衣所</p> 
<p>トイレ</p> 	<p>キッチン</p> 	<p>和室（1階）</p> 
<p>和室（1階）</p> 	<p>和室（1階）</p> 	<p>洋室（1階）</p> 
<p>和室（2階）</p> 	<p>納屋</p> 	<p>庭</p> 