

【物件番号】 1 1 6 4			
【キャッチコピー】	中庭に大きな池あり！閑静な住宅街の7LDK		
外観①	外観②		
			
<p>【物件コメント】</p> <p>緑豊かな地区の閑静な住宅街にある築24年の一軒家です。部屋数は、1階に6部屋、2階に1部屋の7LDKです。トイレが1階に2か所、2階に1か所あります。</p> <p>中庭に大きな池があり、四季の移り変わりを楽しむことができます。また、2階にサンルームとバルコニーがあります。</p> <p>敷地内に車を2台（屋根有り2台）駐車することができます。車庫のシャッターは、修繕が必要です。前面道路には消雪パイプが設置されています。</p>			
【売買・賃貸区分】	売買	【希望価格】	760万円
【建築年】	平成13年	【敷地面積】	571.88㎡
【構造】	木造	【延床面積】	237.99㎡
【補修の要否】	多少	【利用状況】	空き家
【物件詳細情報】	空き家情報バンク登録カード(PDF)・間取り図		
【仲介業者】 (間接型希望の場合)	サンエー建工株式会社 0763-33-2415		
<p>【特記事項】</p> <ul style="list-style-type: none">・ 学区は、庄川小学校、庄川中学校です。・ 納屋（物置）、車庫あり。車庫はシャッター修繕必要。・ 家屋内及び、納屋（物置）内の残置物については買主にて処分をお願いします。・ 土砂災害警戒区域（地すべり）。・ 埋蔵文化財包蔵地。			

登録番号		1 1 6 4										
物件の所在地		砺波市 庄川町三谷 地内										
希望価格		■売却（7，6 0 0，0 0 0 円） □賃貸（ ）										
利用状況		■空き家（ 年 月頃から） □別荘 □その他（ ）					建築年		平成1 3 年			
物件の概要	面 積		形 状			補修の要否			補修の費用負担			
	土地	571.88㎡	■木造・一般住宅 □木造・伝統家屋（ ） □軽量鉄骨造 □鉄筋コンクリート □その他（ ）			□補修不要 ■多少の補修必要 □大幅な補修必要 □現在補修中			□所有者負担 ■入居者負担 □その他			
	建物	1 階： 203.91㎡ 2 階： 34.08㎡										
設備状況	電 気	■引き込み済み □その他（ ）					主要施設	最寄り駅		砺波駅(6.1km)		
	ガ ス	■プロパンガス □その他（ ）						小学校通学区		庄川小学校(5.3km)		
	水 道	■上水道 □簡易水道 □その他（ ）						中学校通学区		庄川中学校(4.5km)		
	下水道	■下水道 □浄化槽 □その他（ ）										
	風 呂	■ガ ス □灯 油 □電 気 □その他（ ）										
	トイレ	■水洗 □汲取り □その他（ ）										
	駐車場	■屋根有（ 2 台） □屋根無（ 台） □無										
	外付物置	■有 □無										
	庭	■有 □無										
	その他											
【間取り図】							【内部写真】					
別紙							別紙					
特記事項	・納屋（物置）、車庫あり。車庫はシャッター修繕必要。 ・家屋内及び、納屋（物置）内の残置物については買主にて処分をお願いします。 ・土砂災害警戒区域（地すべり）。 ・埋蔵文化財包蔵地。											

【間取り図】



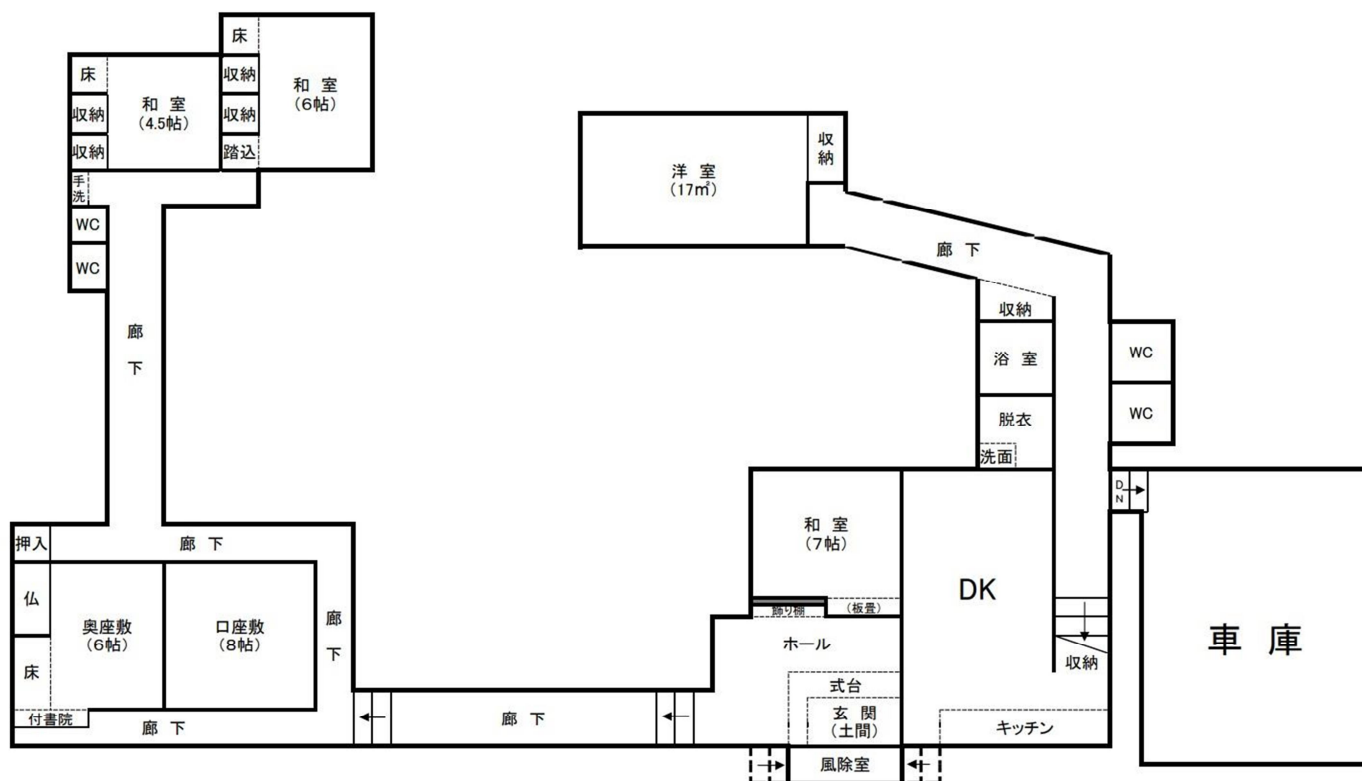
出典：国土地理院撮影の空中
写真を加工して作成



2F



1F



【内部写真】

<p>玄関</p> 	<p>洗面・脱衣所</p> 	<p>浴室</p> 
<p>トイレ（1階）</p> 	<p>トイレ（2階）</p> 	<p>リビング・ダイニング・キッチン</p> 
<p>和室（1階）</p> 	<p>和室（1階）</p> 	<p>和室（1階）</p> 
<p>洋室（1階）</p> 	<p>洋室（2階）</p> 	<p>サンルーム・バルコニー</p> 
<p>中庭</p> 		