

【物件番号】 1170

【キャッチコピー】 裏千家の茶室あり！平屋建ての3DK

外観①



外観②



【物件コメント】

便利な市街地エリア「出町地区」にある築26年の一軒家です。部屋数は、1階に3部屋のコンパクトな3DKです。

にじり口を備えた裏千家の茶室と水屋があり、お茶が趣味の方にぴったりの物件です。

砺波駅まで徒歩6分の駅近物件です。また、徒歩圏内にスーパーマーケット、コンビニエンスストアや郵便局があり、日常生活を送るうえで利便性の高い立地となっています。

前面道路には消雪パイプが設置されています。

【売買・賃貸区分】	売買	【希望価格】	2,850万円
【建築年】	平成12年	【敷地面積】	294.77㎡
【構造】	木造	【延床面積】	98.21㎡
【補修の要否】	多少	【利用状況】	令和7年頃から空き家
【物件詳細情報】	空き家情報バンク登録カード(PDF)・間取り図		
【仲介業者】 (間接型希望の場合)	株式会社いちご不動産 0763-34-0015		

【特記事項】

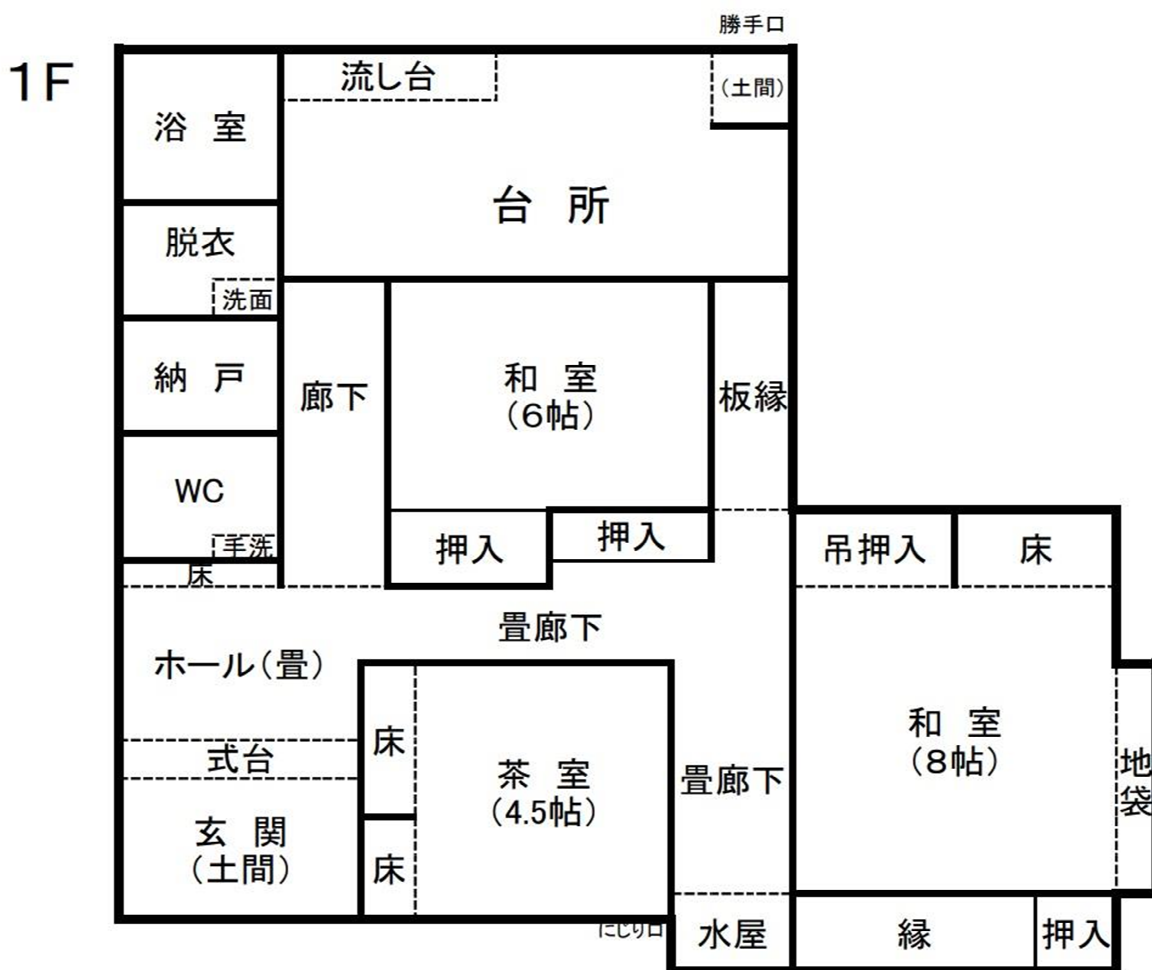
・学区は、出町小学校、出町中学校です。

登録番号	1170					
物件の所在地	砺波市 深江 地内					
希望価格	■売却（28,500,000円）		□賃貸（ ）			
利用状況	■空き家（令和7年頃から） □別荘 □その他（ ）		建築年	平成12年		
物件の概要	面積		形状	補修の要否	補修の費用負担	
	土地	294.77㎡	■木造・一般住宅 □木造・伝統家屋（ ） □軽量鉄骨造 □鉄筋コンクリート □その他（ ）	□補修不要 ■多少の補修必要 □大幅な補修必要 □現在補修中	□所有者負担 ■入居者負担 □その他	
建物	1階： 98.21㎡					
設備状況	電気	■引き込み済み □その他（ ）		主要施設	最寄り駅	砺波駅(0.4km)
	ガス	■プロパンガス □その他（ ）			小学校通学区	出町小学校(0.3km)
	水道	■上水道 □簡易水道 □その他（ ）			中学校通学区	出町中学校(0.25km)
	下水道	■下水道 □浄化槽 □その他（ ）		/		
	風呂	■ガス □灯油 □電気 □その他（ ）				
	トイレ	■水洗 □汲取り □その他（ ）				
	駐車場	□屋根有（ ） □屋根無（ ） ■無				
	外付物置	■有 □無				
	庭	■有 □無				
	その他	裏千家の茶室				
【間取り図】			【内部写真】			
別紙			別紙			
特記事項						

【間取り図】



出典：国土地理院撮影の空中
写真を加工して作成



【内部写真】

<p>玄関</p> 	<p>浴室</p> 	<p>洗面・脱衣所</p> 
<p>トイレ</p> 	<p>トイレ</p> 	<p>ダイニング・キッチン</p> 
<p>キッチン</p> 	<p>和室 (1階)</p> 	<p>和室 (1階)</p> 
<p>茶室 (1階)</p> 	<p>水屋 (1階)</p> 	<p>庭</p> 
		